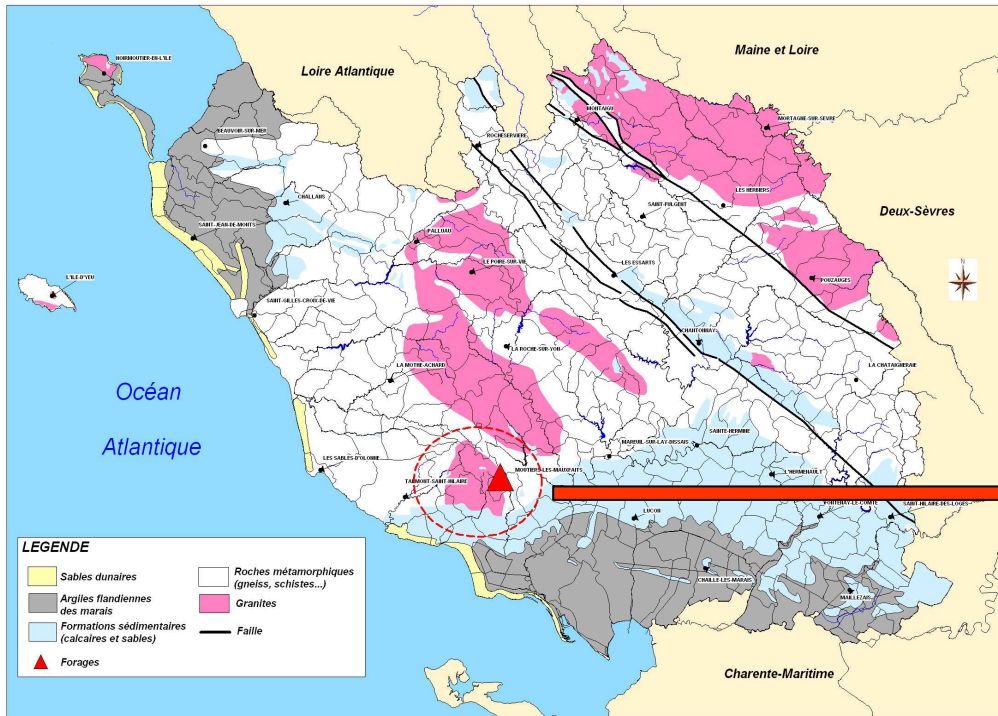
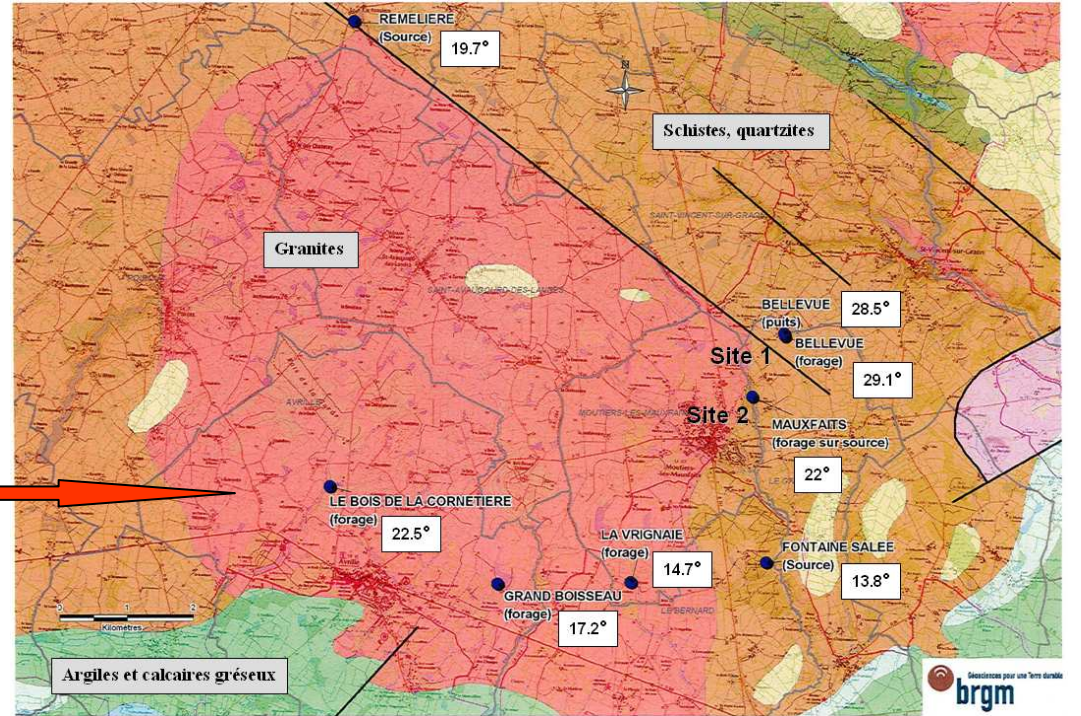


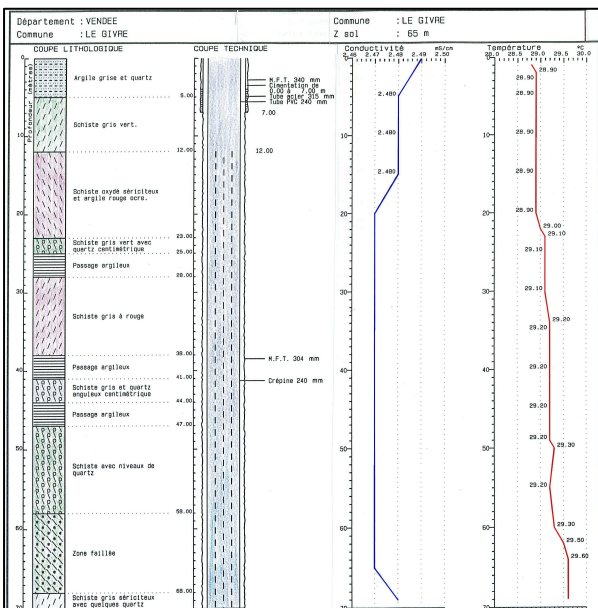
# La Géothermie dans le massif d'Avrillé



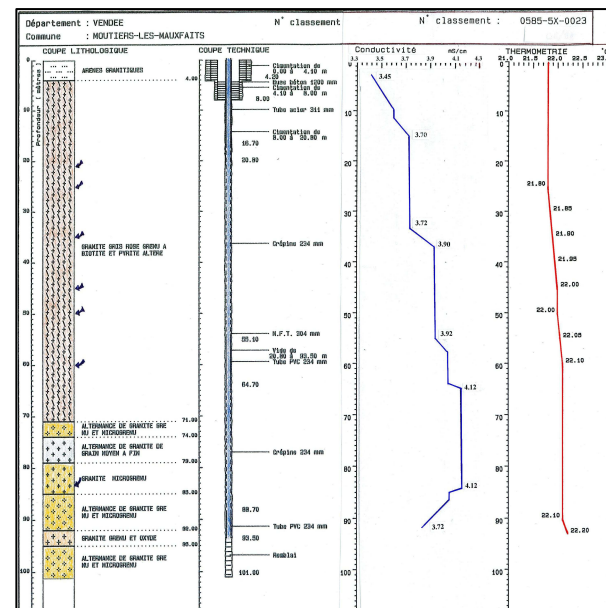
Carte géologique simplifiée de la Vendée – Massif granitique d'Avrillé



Contexte géologique et localisation des sources géothermiques



**Site 1**  
Forage de Bellevue  
à Le Givre  
- Température : 29.1°  
- Artésianisme : 20 m<sup>3</sup>/h



**Site 2**  
Forage du Moulin de Neau  
à Moutiers-les-Mauxfaits  
- Température : 22°  
- Artésianisme : 20 m<sup>3</sup>/h

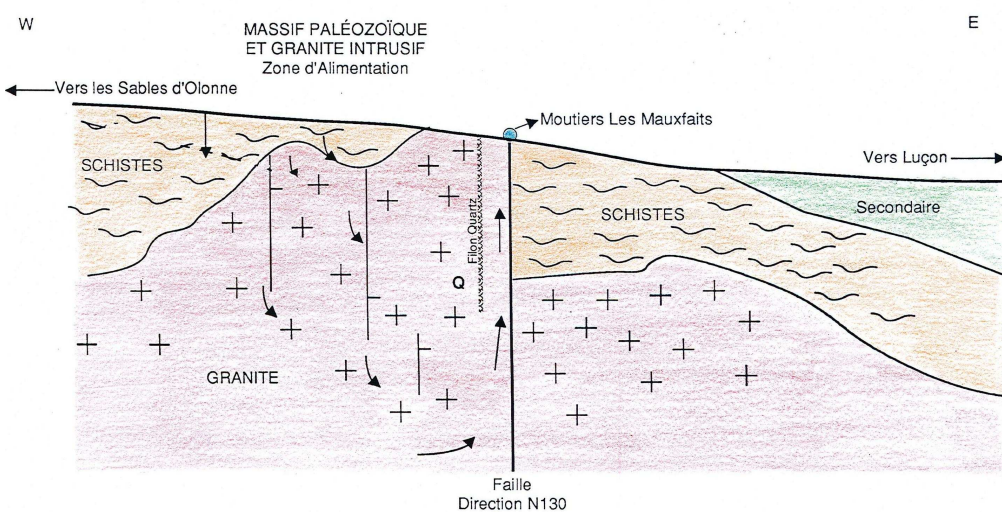


Schéma hydrothermal supposé de Moutiers-les-Mauxfaits (GEOTHERMA)

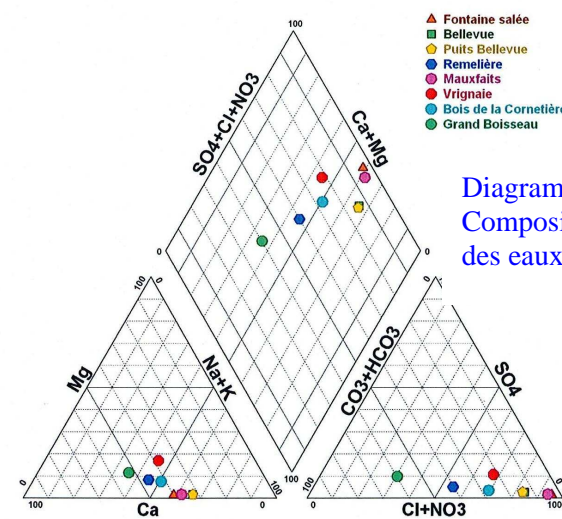


Diagramme de Piper :  
Composition chimique  
des eaux géothermales

Les eaux thermales chlorurées sodiques du massif granitique résultent d'un mélange d'eaux profondes et anciennes (1000 à 2000 mètres, portées à environ 90° C et datées de plus de 5000 ans) et d'eaux froides plus superficielles (0 à 100 m, 12 à 14° C).

Les émergences sortent entre 20 et 28° C selon les points. Les débits artésiens peuvent être conséquents (jusqu'à 20 m<sup>3</sup>/h)